

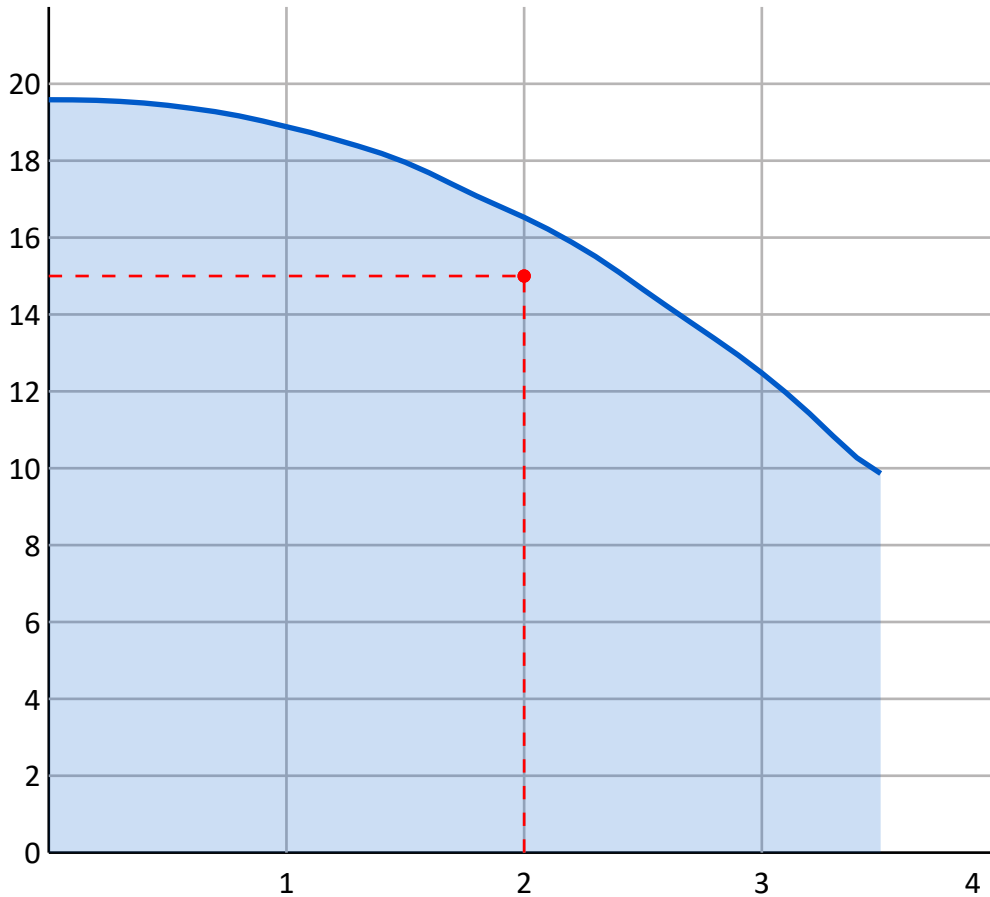


График производительности насоса

Тип насоса:
Jetex V/VS 02/02
Многоступенчатые
насосы

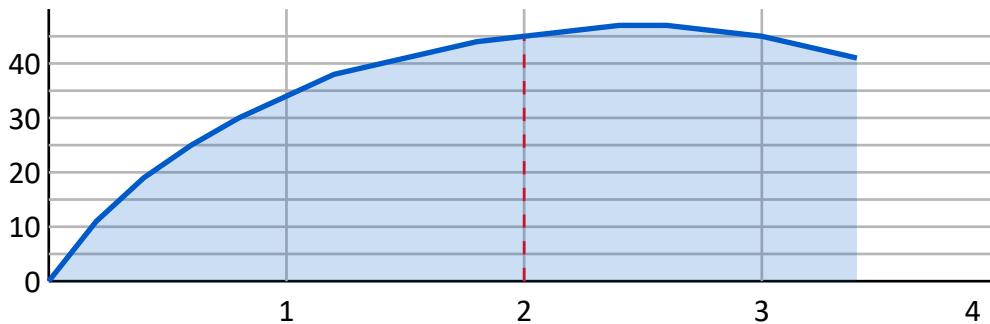
Q	H	Используемая мощность	Энергоэффективность	Скорость вращения	Тип двигателя
2.0 м ³ /ч	16 м	0.18 кВт	48.65%	2730 об/мин	АИР63А2
Гидравлические рабочие характеристики приняты при температуре воды 20 °С, атмосферном давлении 1,01 бар и удельном весе 1 гр/см ³ . ISO 9906. Прил. А				NPSH	Мощность двигателя
				1.5 м	0.37 кВт

H, м

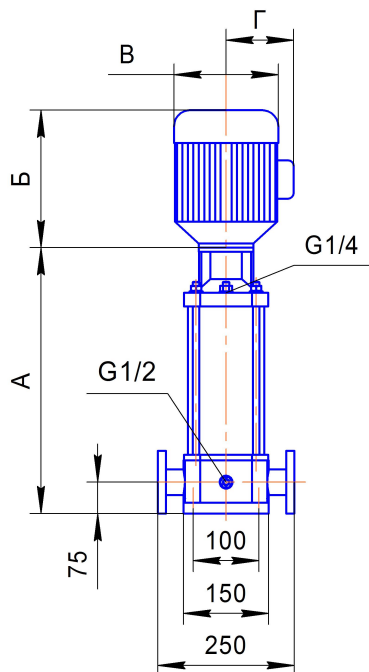


Q, м³/час

КПД, %



Q, м³/час



Характеристики насоса

Тип	Jetex V/VS 02
Число ступеней	2
Максимальная производительность	3,5 м ³ /ч
Максимальный напор	18 м
Входной/выходной патрубок	DN25
Гидравлический КПД	45.0%
NPSH	1.5 м

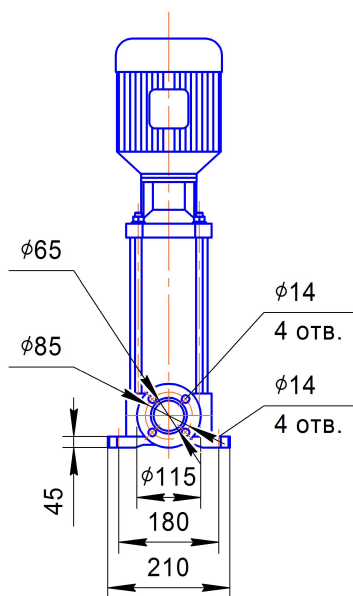
Материалы

Основание	Чугун (VS - Нержавеющая Сталь)
Рабочее колесо	Нержавеющая Сталь
Вал	Нержавеющая Сталь
Камера	Нержавеющая Сталь

Тип торцевого уплотнения: EUBV(EQQE, EQQV, EUUE опцион.)

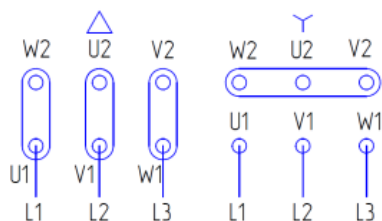
Характеристики электродвигателя

Тип двигателя	AIP63A2
Мощность	0,37 кВт
Напряжение питания	380 В
Номинальный ток	0,95 А
Частота сети	50 Гц
cos φ	0,8
Скорость вращения	2730 об/мин
Степень защиты	IP 55
Класс энергоэффективности	IE2
Энергоэффективность	72%
Подшипник	NSK
Класс изоляции	F



Габаритные размеры

Длина насоса(A)	278 мм
Длина электродвигателя(Б)	220 мм
Общая длина(A+Б)	498 мм
Диаметр насоса(В)	135 мм
Диаметр электродвигателя(Г)	86 мм
Вес	26 кг
Подключение	DN 25



Электрическая схема подключения насоса