

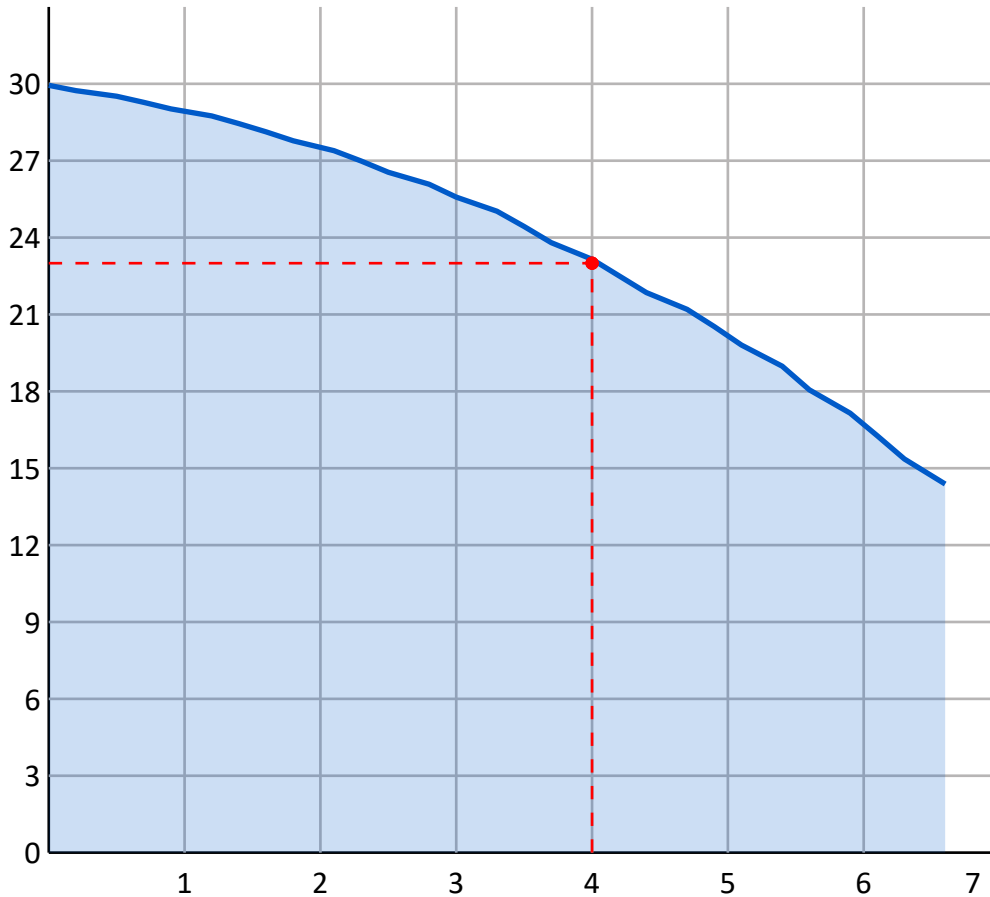


# График производительности насоса

Тип насоса:  
Jetex V/VS 04/03  
Многоступенчатые  
насосы

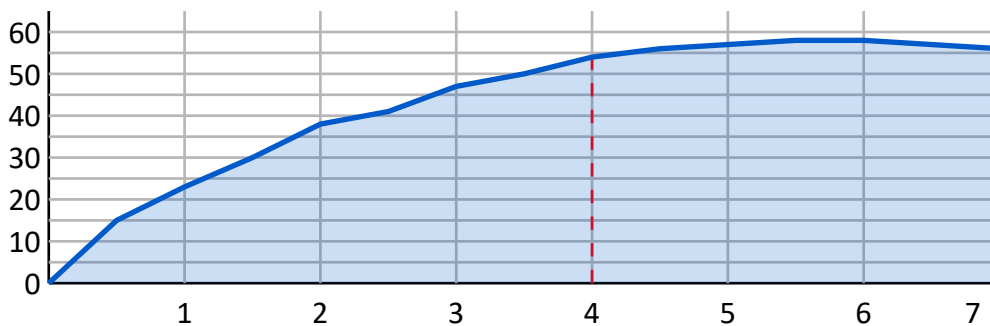
Q	H	Используемая мощность	Энергоэффективность	Скорость вращения	Тип двигателя
4.0 м <sup>3</sup> /ч	23 м	0.51 кВт	92.73%	2820 об/мин	АИР63В2
Гидравлические рабочие характеристики приняты при температуре воды 20 °С, атмосферном давлении 1,01 бар и удельном весе 1 гр/см <sup>3</sup> . ISO 9906. Прил. А				NPSH	Мощность двигателя
				0.9 м	0.55 кВт

H, м

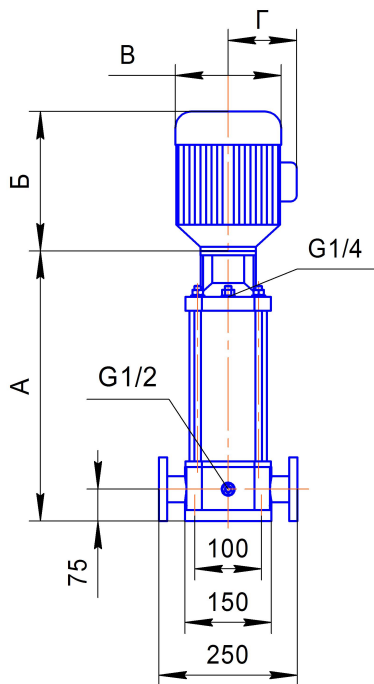


Q, м<sup>3</sup>/час

КПД, %



Q, м<sup>3</sup>/час



### Характеристики насоса

Тип	Jetex V/VS 04
Число ступеней	3
Максимальная производительность	7,0 м <sup>3</sup> /ч
Максимальный напор	28 м
Входной/выходной патрубок	DN 32
Гидравлический КПД	54.0%
NPSH	0.9 м

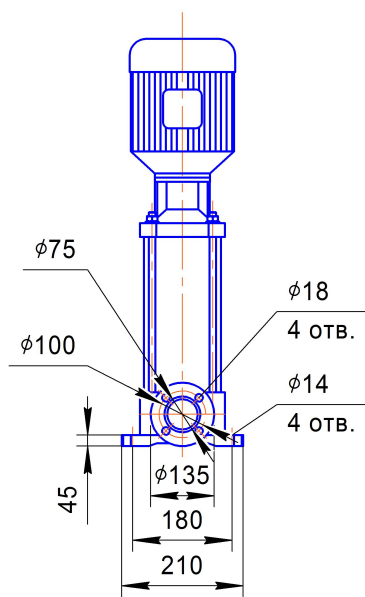
### Материалы

Основание	Чугун (VS - Нержавеющая Сталь)
Рабочее колесо	Нержавеющая Сталь
Вал	Нержавеющая Сталь
Камера	Нержавеющая Сталь

Тип торцевого уплотнения: EUBV(EQQE, EQQV, EUUE опцион.)

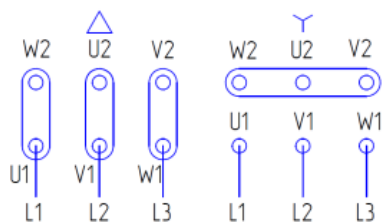
### Характеристики электродвигателя

Тип двигателя	AIP63B2
Мощность	0,55 кВт
Напряжение питания	380 В
Номинальный ток	1,34 А
Частота сети	50 Гц
cos φ	0,8
Скорость вращения	2820 об/мин
Степень защиты	IP 55
Класс энергоэффективности	IE2
Энергоэффективность	75%
Подшипник	NSK
Класс изоляции	F



### Габаритные размеры

Длина насоса(A)	305 мм
Длина электродвигателя(Б)	220 мм
Общая длина(A+Б)	525 мм
Диаметр насоса(В)	135 мм
Диаметр электродвигателя(Г)	86 мм
Вес	30 кг
Подключение	DN 32



Электрическая схема подключения насоса