

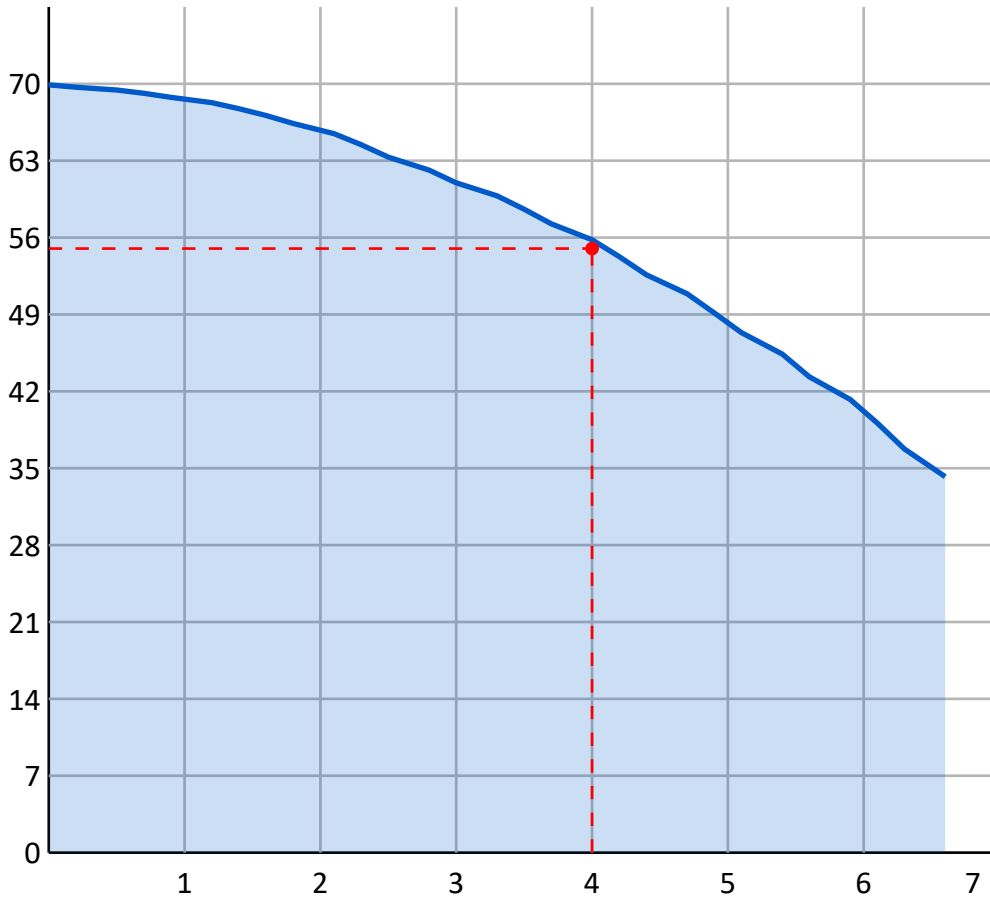


График производительности насоса

Тип насоса:
Jetex V/VS 04/07
Многоступенчатые
насосы

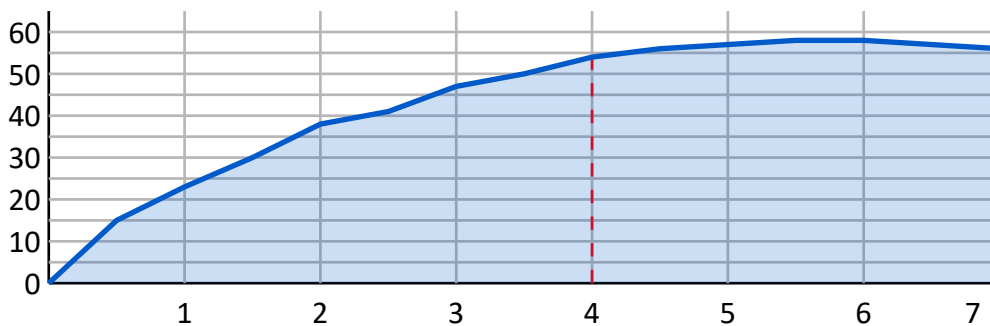
Q	H	Используемая мощность	Энергоэффективность	Скорость вращения	Тип двигателя
4.0 м ³ /ч	55 м	1.19 кВт	79.33%	2880 об/мин	АИР80А2
Гидравлические рабочие характеристики приняты при температуре воды 20 °С, атмосферном давлении 1,01 бар и удельном весе 1 гр/см ³ . ISO 9906. Прил. А				NPSH	Мощность двигателя
				0.9 м	1.5 кВт

H, м

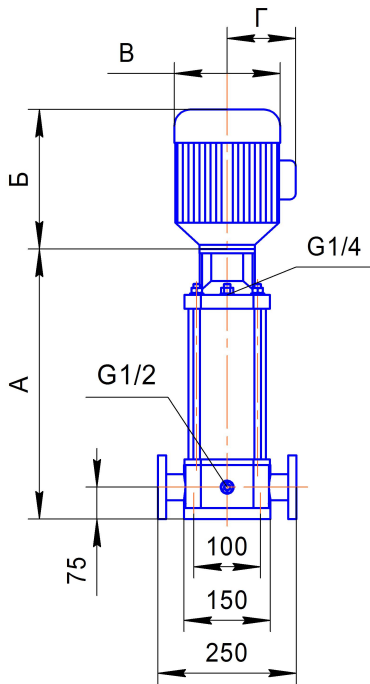


Q, м³/час

КПД, %



Q, м³/час



Характеристики насоса

Тип	Jetex V/VS 04
Число ступеней	7
Максимальная производительность	7,0 м ³ /ч
Максимальный напор	66 м
Входной/выходной патрубок	DN 32
Гидравлический КПД	54.0%
NPSH	0.9 м

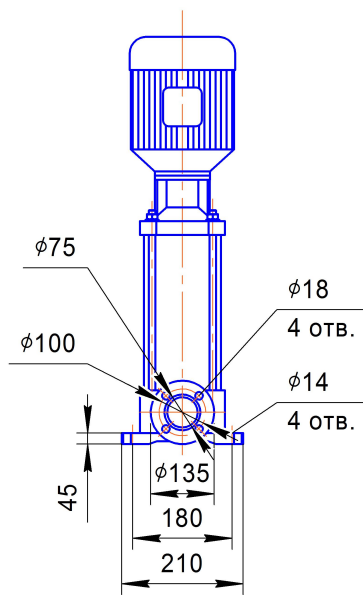
Материалы

Основание	Чугун (VS - Нержавеющая Сталь)
Рабочее колесо	Нержавеющая Сталь
Вал	Нержавеющая Сталь
Камера	Нержавеющая Сталь

Тип торцевого уплотнения: EUBV(EQQE, EQQV, EUUE опцион.)

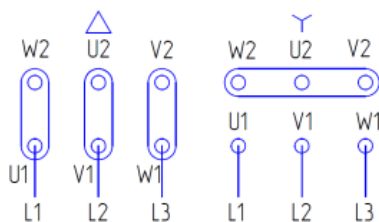
Характеристики электродвигателя

Тип двигателя	AIP80A2
Мощность	1,5 кВт
Напряжение питания	380 В
Номинальный ток	3,34 А
Частота сети	50 Гц
cos φ	0,9
Скорость вращения	2880 об/мин
Степень защиты	IP 55
Класс энергоэффективности	IE2
Энергоэффективность	82%
Подшипник	NSK
Класс изоляции	F



Габаритные размеры

Длина насоса(A)	434 мм
Длина электродвигателя(Б)	300 мм
Общая длина(A+Б)	734 мм
Диаметр насоса(В)	166 мм
Диаметр электродвигателя(Г)	115 мм
Вес	40 кг
Подключение	DN 32



Электрическая схема подключения насоса